

## Instrucciones de utilización para el UTA MultiBox®Liber-t Francia

Registro de las tasas de peaje para vehículos de hasta 3,5 toneladas y máx. 3 metros.

### Montaje del UTA MultiBox®Liber-t

- Sujete el soporte adhesivo en la parte inferior de su parabrisas una vez limpia.
- Deslice el UTA MultiBox®Liber-t en el soporte hasta que quede encajado.

¡Su UTA MultiBox®Liber-t ya está listo para su uso!



### Funciones del UTA MultiBox®Liber-t

- Para la utilización de su UTA MultiBox®Liber-t rogamos observe las indicaciones de los puntos de peaje.
- Como señal de un registro correcto, se abre la barrera y el semáforo cambia a verde.

### Carriles de paso en Francia

 Entrada y salida	 Entrada y salida	 Entrada y salida
 Categoría 1	 Categoría 2	 Categoría 5
<b>Registro automático</b>	<b>Registro automático</b>	<b>Registro automático</b>

Categoría 1 = Turismo hasta 2 m

Categoría 2 = Furgón

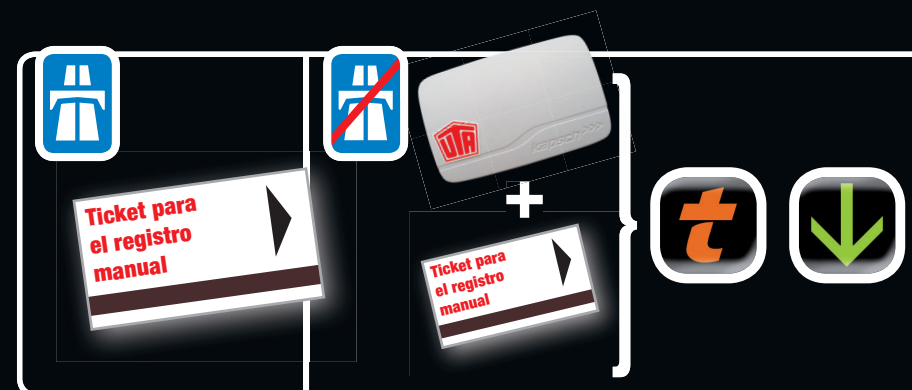
Categoría 5 = Motocicletas

### Consejos para un paso sin problemas

- Utilice los carriles reservados en los puntos de peaje.
- Reduzca la velocidad a la llegada al punto de peaje.
- Mantenga una distancia de al menos 4 metros con el vehículo precedente.
- Deténgase si la barrera no se abre o el semáforo sigue en rojo.

## ¿Qué hacer si la barrera no abre?

- Permanezca en el vehículo y no circule marcha atrás.
- Pulse el botón indicado en el terminal para solicitar personal de asistencia.
- Para el registro manual de su transacción de peaje, extraiga el UTA MultiBox®Liber-t de su soporte y entréguelo al personal del punto de peaje para que puedan escanear el código de barras del reverso de su dispositivo.
- Si a la entrada ha recibido un ticket manual, rogamos que a la salida utilice un carril reservado para registro manual y entregue el ticket junto a su UTA MultiBox®Liber-t. El personal del punto de peaje registrará una transacción manual con el código de barras de su dispositivo y el ticket.



Rogamos tenga especial cuidado de que le devuelvan su UTA MultiBox®Liber-t.

- En caso de mal funcionamiento o avería técnica del UTA MultiBox®Liber-t rogamos informe a UTA sin demora.
- Siga utilizando su UTA MultiBox®Liber-t hasta que reciba el dispositivo de reemplazo.
- Para evitar transacciones de peaje al devolvernos su dispositivo defectuoso, rogamos nos envíe su MultiBox®Liber-t dentro de la bolsa aluminizada que se envió a la entrega.

### Les deseamos buen viaje

**UTA. Non Stop.**

En caso de pérdida, robo o mal funcionamiento de su MultiBox®Liber-t, rogamos se ponga en contacto con nosotros lo antes posible.

Más información:

**Teléfono:** 902 110 890  
**Internet:** [www.uta.com](http://www.uta.com)

