

Kezelési útmutató az UTA MultiBox®Liber-t-hez (Franciaország)

A 3,5 t-nál és 3 méternél kisebb gépjárművek autópályadíjának kiegyenlítéséhez.

Az UTA MultiBox®Liber-t felszerelése

- Rögzítse az öntapadó tartót a szélvédő közepének alsó részére. (Kérjük, előtte tisztítsa meg az üveget).
- Csúsztassa az UTA MultiBox®Liber-t-t a tartóba, míg a box be nem kattant.



Innentől kezdve az Ön UTA MultiBox®Liber-t-je üzemkészi!

Az UTA MultiBox®Liber-t működése

- Az UTA MultiBox®Liber-t alkalmazásához kérjük, vegye figyelembe az autópálya-kapuk alábbiakban ismertetett kitérő táblázatát.
- A sikeres könyvelés jeleként felnyílik a sorompó, és a lámpa zöldre vált.

Sávok Franciaországban

 Be- és kihajtásnál	 Be- és kihajtásnál	 Be- és kihajtásnál
 1. osztály	 2. osztály	 5. osztály
Automatikus adatrögzítés	Automatikus adatrögzítés	Automatikus adatrögzítés

1. osztály = gk. 2 m-ig

2. osztály = szállító jármű

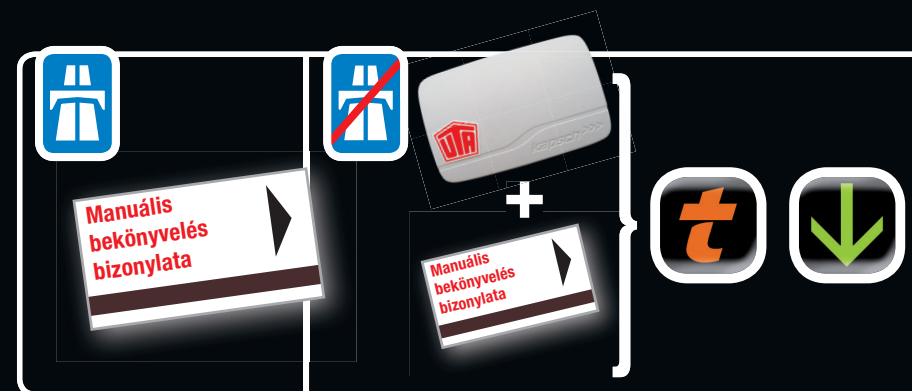
5. osztály = motorkerékpár

Tipppek zökkenőmentes áthaladáshoz

- A fizetőhely erre kijelölt sávjait használja.
- A mindenkori fizetőhelyre való érkezéskor csökkentse sebességét.
- Az Ön előtt haladó járműtől tartson min. 4 méter távolságot.
- Álljon meg, ha a sorompó nem nyílik fel azonnal, vagy a lámpa pirosra jel.

Mi a teendő, ha nem nyílik fel a sorompó?

- Kérjük, maradjon a járműben, és ne kapcsoljon hátramenetbe.
- Kérje a díjfizető-kapu távbeszélőrendszerén keresztül a díjfizető-hely személyzetét.
- A díjfizetési tranzakció manuális lebonyolításához kérjük, vegye ki az UTA MultiBox®Liber-t-t a tartójából, és adja tovább a díjfizető-hely személyzetének. Ekkor a doboz hátoldalán levő vonalkódot beszkeneljük, és manuális tranzakciót hajtanak végre.
- Manuális jegyet kapott bejövetelek? Kérjük, kifelé menet az egyik manuális fizetősávot válassza, ott mutassa be a jegyét az UTA MultiBox®Liber-t-jével együtt. A díjfizető-hely személyzete a jegy és a doboz hátoldalán levő vonalkód beszkenelése alapján le tudja bonyolítani a manuális tranzakciót.



Kérjük, ügyeljen arra, hogy UTA MultiBox®Liber-t-jét visszakapja!

- Feltételezett vagy bizonyított műszaki zavar esetén haladéktalanul értesítse az UTA-t.
- Használja továbbra is az UTA MultiBox®Liber-t-jét az utazásai elszámolásához a cserekészülék átvételéig.
- Abból a célból, hogy a díjfizetési tranzakciókat visszaküldés, vagy más irányú könyvelés (egy defekt alapján) esetében elkerülje, csomagolja UTA MultiBox®Liber-t készülékét a speciális réteggel bevont küldő-táskába.

Jó utat kívánunk Önnek!

UTA. Non Stop.

Az UTA MultiBox®Liber-t elvesztése, ellopása, vagy zavarok esetén kérjük, haladéktalanul vegye fel velünk a kapcsolatot.

További információk:

Telefon: +36 1 267 3521 v. +36 1 267 3522

Internet: www.uta.com

