

Bedienungsanleitung für die UTA MultiBox® Liber-t Frankreich

Begleichung der Mautgebühren für Fahrzeuge bis einschließlich 3,5 Tonnen und kleiner als 3 Meter.

Montage der UTA MultiBox® Liber-t

- Befestigen Sie die selbstklebende Halterung in der Mitte der Windschutzscheibe im unteren Bereich (bitte evtl. die Scheibe vorher reinigen).
- Schieben Sie nun die UTA MultiBox® Liber-t in die Halterung bis die Box einrastet.

Ab sofort ist Ihre UTA MultiBox® Liber-t betriebsbereit!



Funktion der UTA MultiBox® Liber-t

- Für die Verwendung Ihrer UTA MultiBox® Liber-t beachten Sie bitte die unten beschriebenen Beschilderungen der Mautstationen.
- Als Zeichen für die erfolgreiche Buchung öffnet sich die Schranke und die Ampel schaltet auf Grün.

Fahrspuren in Frankreich

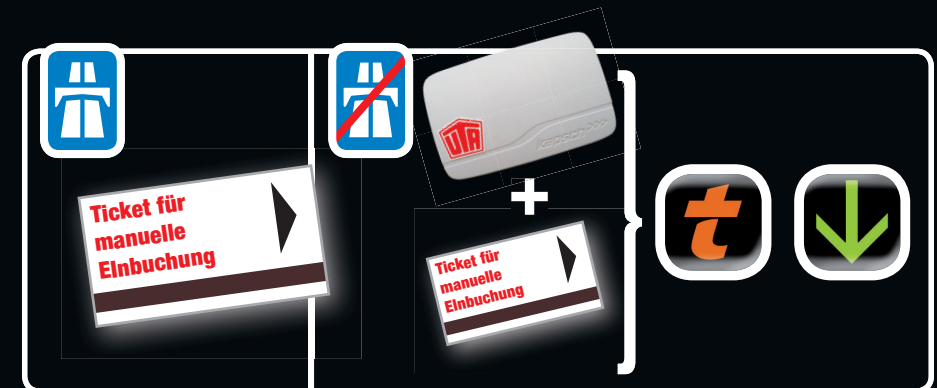
| | | |
|--|--|--|
|  bei Ein- und Ausfahrt |  bei Ein- und Ausfahrt |  bei Ein- und Ausfahrt |
|  Klasse 1 |  Klasse 2 |  Klasse 5 |
| automatische Erfassung | automatische Erfassung | automatische Erfassung |
| Klasse 1 = PKW bis 2 m | Klasse 2 = Transporter | Klasse 5 = Motorräder |

Tipps für eine reibungslose Durchfahrt

- Verwenden Sie die reservierten Spuren an der Mautstelle.
- Verlangsamen Sie Ihr Tempo bei der Anfahrt an die jeweilige Mautstation.
- Halten Sie zum vorausfahrenden Fahrzeug einen Abstand von mindestens 4 Metern.
- Bleiben Sie bitte stehen, wenn sich die Schranke nicht sofort öffnet oder die Ampel noch Rot zeigt.

Was tun, wenn sich die Schranke nicht öffnet?

- Bleiben Sie bitte im Fahrzeug und fahren Sie nicht rückwärts.
- Fordern Sie über die Gegensprechanlage am Mautterminal das Mautstellenpersonal an.
- Zur manuellen Erfassung der Mauttransaktion nehmen Sie bitte die UTA MultiBox® Liber-t aus der Halterung und geben Sie diese dem Mautstellenpersonal zur manuellen Erfassung weiter. Hierzu wird der Barcode auf der Rückseite der Box gescannt und eine manuelle Transaktion erstellt.
- Sie haben bei der Einfahrt ein manuelles Ticket erhalten? Bitte nutzen Sie bei der Ausfahrt eine der manuellen Mautspuren und legen dort das Ticket zusammen mit Ihrer UTA MultiBox® Liber-t vor. Das Mautstellenpersonal kann anhand des Tickets und einem Scan des Barcodes auf der Rückseite der Box, eine manuelle Mauttransaktion erstellen.



Achten Sie bitte darauf Ihre UTA MultiBox® Liber-t zurück zu erhalten.

- Bei vermuteten oder nachgewiesenen technischen Störungen der UTA MultiBox® Liber-t informieren Sie UTA bitte umgehend.
- Nutzen Sie Ihre UTA MultiBox® Liber-t bis zum Erhalt Ihres Ersatzgerätes weiterhin zur Abrechnung Ihrer Fahrten.
- Um Mauttransaktionen im Falle einer Rücksendung oder anderweitigen Buchung (aufgrund eines Defektes) zu vermeiden, verpacken Sie Ihre UTA MultiBox® Liber-t bitte in die speziell beschichtete Versandtasche.

Wir wünschen Ihnen eine gute Fahrt!

UTA. Non Stop.

Bei Verlust, Diebstahl oder Störungen Ihrer UTA MultiBox® Liber-t kontaktieren Sie uns bitte umgehend.

Mehr Informationen:

Telefon: **+49 (0) 6027 509-617**
Internet: **www.uta.com**

